

# Bestellformular für HQ anatomische Sitzkissen

Absender:


Datum:

--

Kommission:

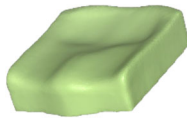
--

Ansprechpartner:

--

## Kissenform, Optionen, Deckschaum:

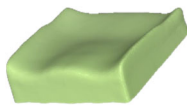
HQ99.00.210



**HQ Kissen "stark konturiert":**

tief eingefräste Sitzbeine für einen verbesserten Druckausgleich. Eine Einfräsung für den Genital-Harnleiter Bereich, so dass der Benutzer weniger Druck in diesem Bereich verspürt und die Katheterisierung nicht eingeschränkt wird.

HQAS99.00.211



**HQ Kissen "leicht konturiert":**

anatomischer Sitz, leicht konturiert, mit Beckenmulde und Abduktionsführung sowie Steigerung vom proximalen zum distalen Anteil des Oberschenkels, um die Beckenflexion zu unterstützen Einsatzgebiet: Aktivrollstuhl und Therapiestuhl.

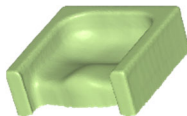
HQAC99.00.212



**HQ Kissen "leicht konturiert mit Rückenpolsteraufsatz":**

anatomischer Sitz, leicht konturiert, mit Beckenmulde und Abduktionsführung sowie Steigerung vom proximalen zum distalen Anteil des Oberschenkels, um die Beckenflexion zu unterstützen. mit einer 3 cm Verlängerung für das Rückenpolster. Einsatzgebiet: Aktivrollstuhl und Therapiestuhl.

HQMS99.00.213



**HQ Schalensitz nach Maß (Aufpreis):**

anatomischer Sitz mit stark konturierter Tuberkante, Abduktion und hoher Oberschenkelführung.

HQ Aluplatte

**Aluplatte** für HQ Sitzkissen

HQ Bezug

**Bezug** für HQ Sitzkissen

HQ Kalt

**Kaltschaumschicht 1 cm**

HQ Kalt

**Kaltschaumschicht 2 cm**

HQ Kalt

**Kalt- u. Viscoschaum je 1 cm**

## Gewünschtes Material:

Frame Foam weiß

PU Foam gelb RG50

## Maße zur Bearbeitung:

Sitzbreite

--

Sitztiefe

--
